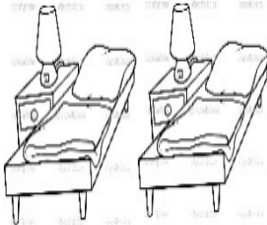


**Za poskytování sociálních služeb v Domově pro osoby se
zdravotním postižením Vejprty „HUSOVA“
platný od 1. 10. 2016**

Úhrada za ubytování a stravování v DOZP Vejprty „Husova“ celkem:



Počet lůžek na pokoji

2-6 lůžkový

Ubytování

143,- Kč

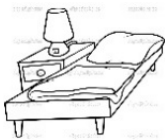
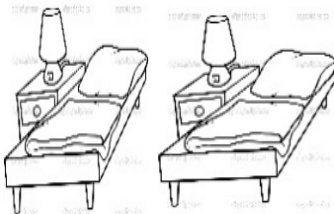
Strava - normální

121,- Kč

Za 1 den

264,- Kč

Vratka z úhrady za každý řádně odhlášený den činí 71,- Kč z položky stravy.

Úhrada za ubytování a stravování v DOZP Vejprty „Husova“ při diabetické stravě:
Počet lůžek na pokoji

2-6 lůžkový

Ubytování

143,- Kč

Strava - diabetická

125,- Kč

Za 1 den

268,- Kč

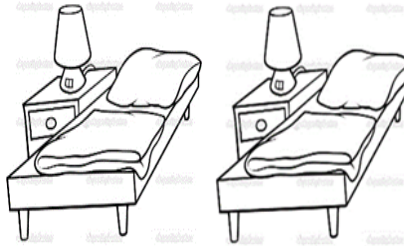
Vratka z úhrady za každý řádně odhlášený den činí 74,50,- Kč z položky stravy.




Počet dní

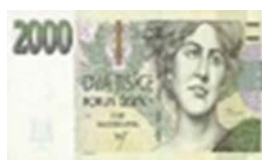


Dvou až šestilůžkový pokoj Strava normální



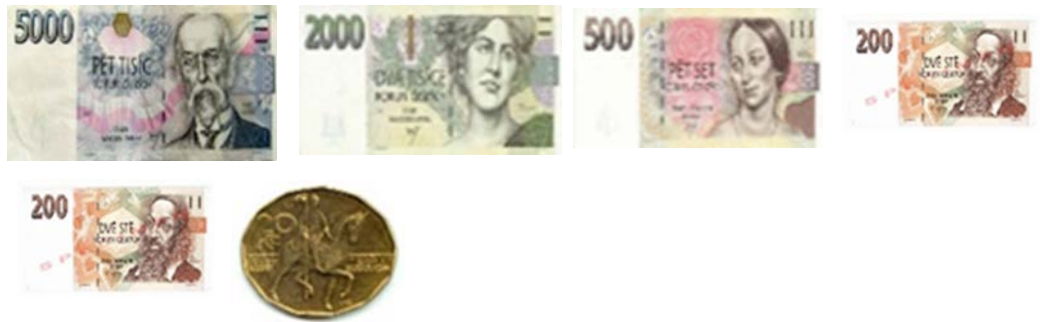
28 dní

7392,- Kč



30 dní

7920,- Kč



31 dní

8184,- Kč

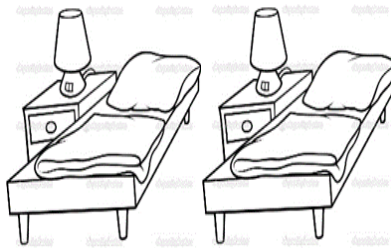




Počet dní

Dvou až šestilůžkový pokoj

Strava diabetická



28 dní

7504,- Kč



30 dní

8040,- Kč



31 dní

8308,- Kč



Výše úhrady za péči je stanovena ve výši přiznaného příspěvku na péči
(do úhrady je započten, pouze pokud je přiznán)



PNP

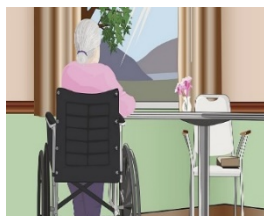
1. Stupeň

880,- Kč



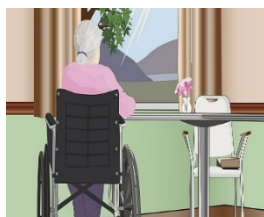
2. Stupeň

4400,- Kč



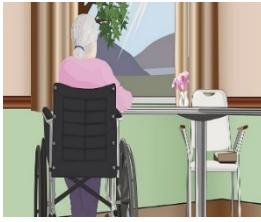
3. Stupeň

8800,- Kč



4. Stupeň

13200,- Kč








**K měsíční úhradě je dále připočten příspěvek na péči (pokud je přiznán).
A částka za fakultativní služby (pokud se je rozhodl uživatel využívat).**

Ceník fakultativních a zprostředkovaných služeb platný od 1. 10. 2016

Úhrada uživatelů při využívání fakultativních služeb na základě kalkulace.

Doprava osobním, nákladním automobilem

Použitý automobil	Kč/km
<p>Mercedes Benz Citan</p> 	
<p>Peugeot Boxer</p> 	

	strana A4
Černobílá kopie (jednostranný tisk) 	
Černobílá kopie (oboustranný tisk) 	 
Barevná kopie 	 

Cena za kopii stanovena dle kalkulace na pořízení fotokopie.

.....
 Mgr. Viktor Kolářek
 Ředitel MSSS Vejprty