

CESTA ZMĚNY

INTERNÍ TRANSFORMACE MSSS VEJPRTY

CZ.03.2.63/0.0/0.0/19_098/0015371

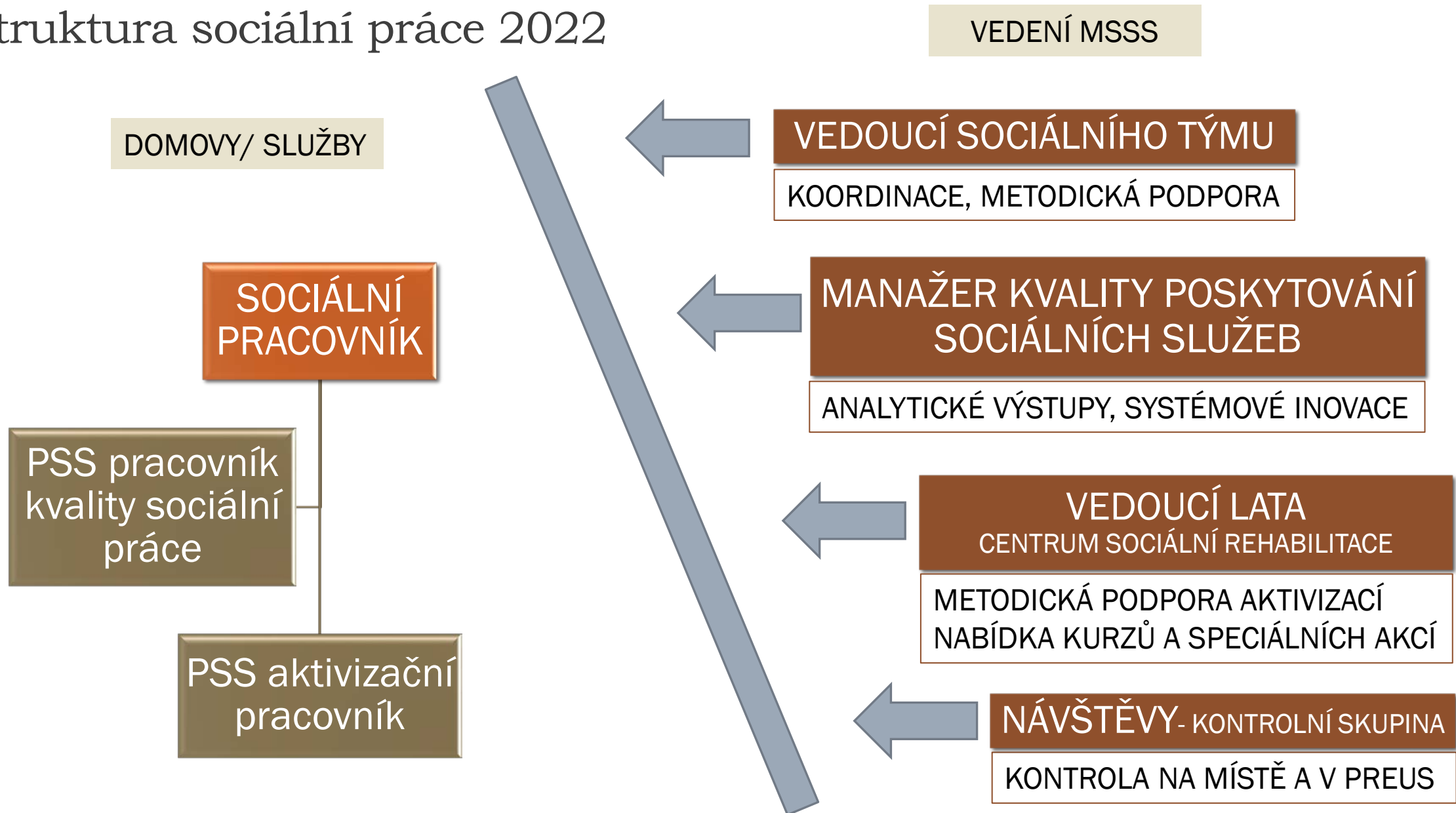


Evropská unie
Evropský sociální fond
Operační program Zaměstnanost



KONEC PROJEKTU 2022

Struktura sociální práce 2022



ŠESTERKA CESTY ZMĚNY

1. Individuální plánování

2. Podpora komunikace

3. Podpora rozhodování

4. Podpora sebeurčení

5. Osamostatňování

6. Zvládání rizik

Realizace DOMÁCNOSTÍ/ ODDĚLENÍ

DOMÁCNOST

2 – 10 osob

Stanovují si vlastní pravidla společného soužití

Mají své povinnosti v oblasti úklidu a společného vaření

Spolurozhodují o vybraných aspektech svého života

ODDĚLENÍ

1 – 15 osob

Mají stanovenou podobnou míru podpory (např. frekvence nákupů ze strany MSSS)

Mají stanovený optimální denní režim s maximální mírou respektování individuálních potřeb

LATA - CENTRUM SOCIÁLNĚ REHABILITAČNÍCH SLUŽEB

Sociální rehabilitace

Adaptační program pro klienty DOZP

Sociálně rehabilitační činnosti pro ostatní klienty

Centrum volného času

Volnočasové aktivity (výlety, turnaje, rekreační aktivity, ...)

Podporované zaměstnávání

Profesionalizace klientů v úklidu na trhu práce

PRIORITY 2022

1. Ladění provozu DOMÁCNOSTÍ/ ODDĚLENÍ

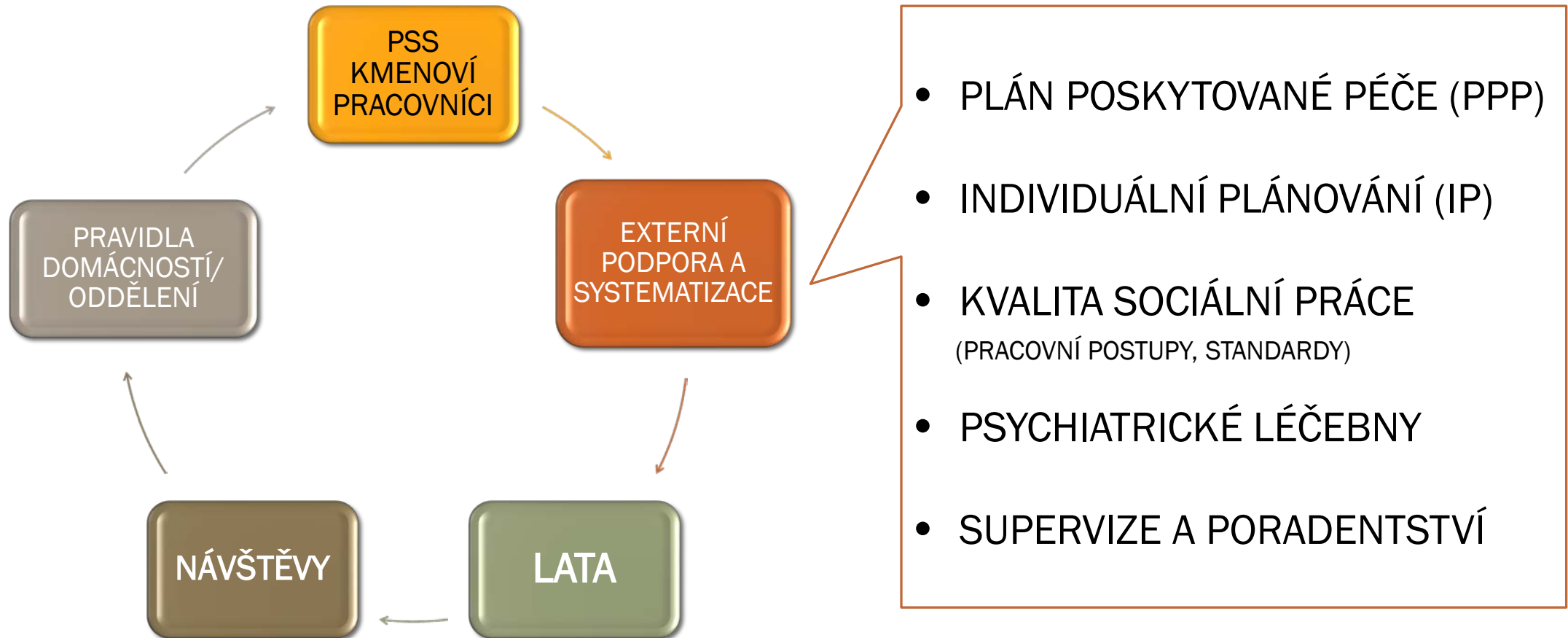
2. Rozvoj nové kategorie „PSS - kmenový pracovník“

3. Vybrané aplikace principů ŠESTERKY do reality domovů

4. Cílené vzdělávání a praxe v rámci projektu

5. Systematizace a posilování činnosti v sociální oblasti

JAK DÁL PO PROJEKTU

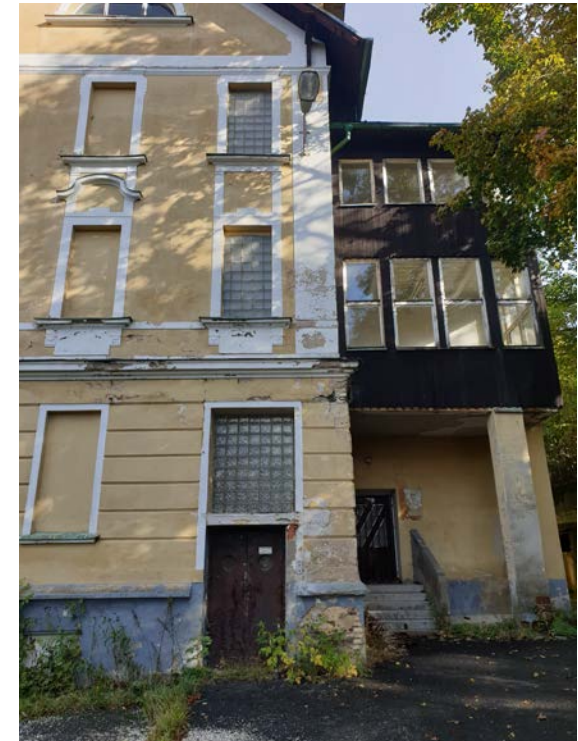


NOVÝ (A POSLEDNÍ) INVESTIČNÍ PROJEKT



REKONSTRUKCE
BUDOVY BÝVALÉ LDN
na:
NOVÝ DOMOV

- REACT nebo NPO (národní plán obnovy)
- 21 klientů DZR
- 70 mil. Kč (redukce na 60 mil.)
- MTS 2021



Děkuji za pozornost

Viktor Koláček
ředitel