

SAZEBNÍK ÚHRAD

Za poskytování sociálních služeb v Domově se zvláštním režimem Vejprty,
S. K. Neumanna 842/2, 431 91 Vejprty
platný od 1. 1. 2019

Úhrada za ubytování a stravování v DZR Vejprty celkem:

Počet lůžek na pokoji

Ubytování

Strava - normální

Za 1 den



1 lůžkový

180,- Kč

157,- Kč

337,- Kč

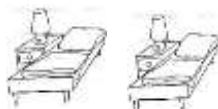


2 lůžkový

170,- Kč

157,- Kč

327,- Kč



3 lůžkový

160,- Kč

157,- Kč

317,- Kč

Vratka z úhrady za každý řádně odhlášený den činí 90,- Kč z položky stravy.

Úhrada za ubytování a stravování v DZR Vejprty při diabetické stravě:
Počet lůžek na pokoji

Ubytování

Strava - diabetická

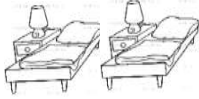
Za 1 den

1 lůžkový

180,- Kč

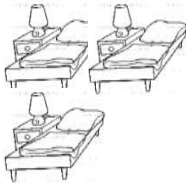
165,- Kč

345,- Kč


2 lůžkový

170,- Kč

165,- Kč

335,- Kč

3 lůžkový

160,- Kč

165,-Kč

325,- Kč


Vratka z úhrady za každý řádně odhlášený den činí 96,- Kč z položky stravy.



Počet dní



1 lůžkový pokoj



Strava normální



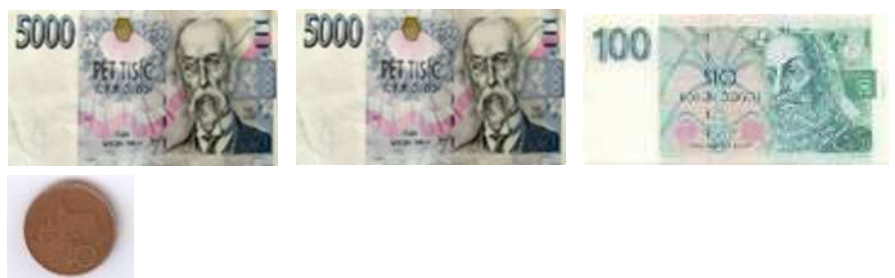
28 dní

9 436,- Kč



30 dní

10 110,- Kč



31 dní

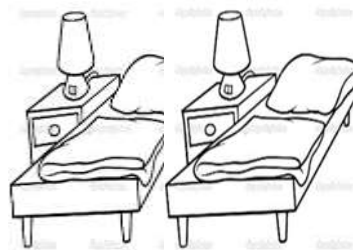
10 447,- Kč



Počet dní

2 lůžkový pokoj

Strava normální



28 dní

9 156,- Kč



30 dní

9 810,- Kč



31 dní

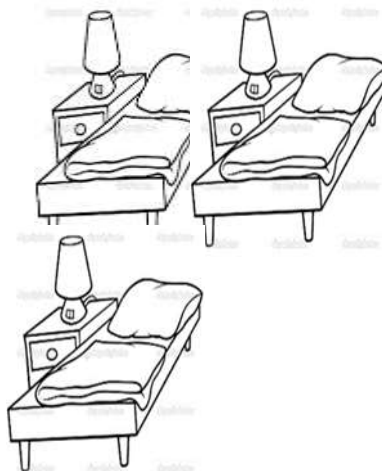
10 137,- Kč



Počet dní

tří lůžkový pokoj

Strava- diabetická



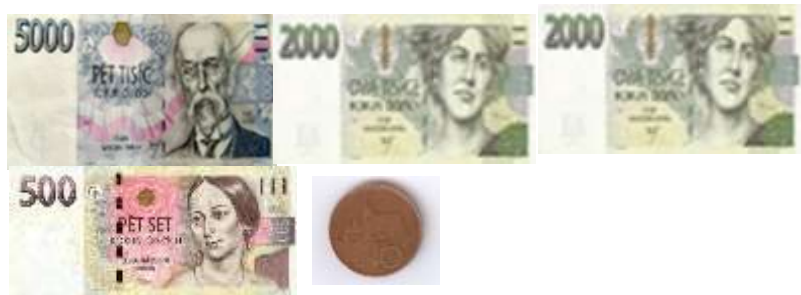
28 dní

8 876,- Kč



30 dní

9 510,- Kč



31 dní

9 827,- Kč



Počet dní



1 lůžkový pokoj



Strava diabetická



28 dní

9 660,- Kč



30 dní

10 350 Kč



31 dní

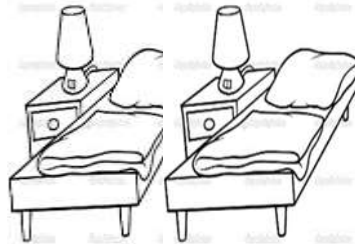
10 695,- Kč



Počet dní

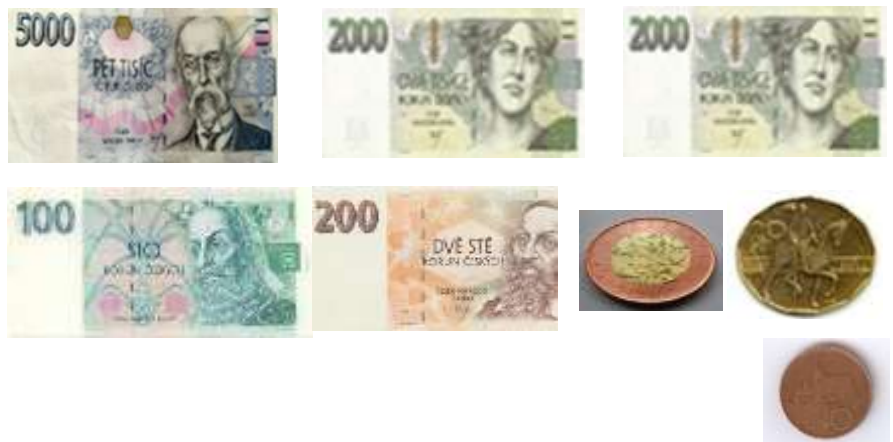
2 lůžkový pokoj

Strava diabetická



28 dní

9 380,- Kč



30 dní

10 050,- Kč



31 dní

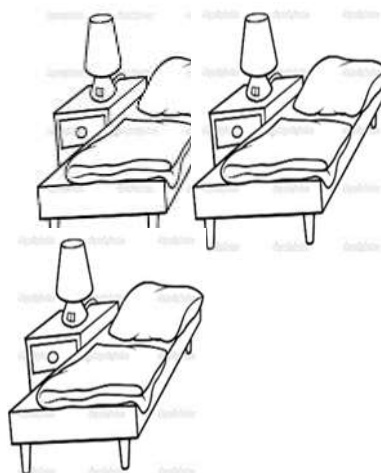
10 385,- Kč



Počet dní

tří lůžkový pokoj

Strava- diabetická



28 dní

9 100,- Kč



30 dní

9 750,- Kč



31 dní

10 075,- Kč



Výše úhrady za péči je stanovena ve výši přiznaného příspěvku na péči
(do úhrady je započten, pouze pokud je přiznán)



PNP

1. Stupeň



880,- Kč



2. Stupeň



4400,- Kč



3. Stupeň



8800,- Kč



4. Stupeň

13200,- Kč



K měsíční úhradě je dále připočten příspěvek na péči (pokud je přiznán).