

SAZEBNÍK ÚHRAD

Za poskytování sociálních služeb v Domově se zdravotním postižením
 1.máje 852/12, Vysoká 735/9 a Vysoká 936/11
 platný od 1. 3. 2022

Úhrada za ubytování a stravování v DOZP Vejprty celkem:

Počet lůžek na pokoji



Ubytování



Strava



Za 1 den



1- více lůžkový



250 Kč



205 Kč



455 Kč



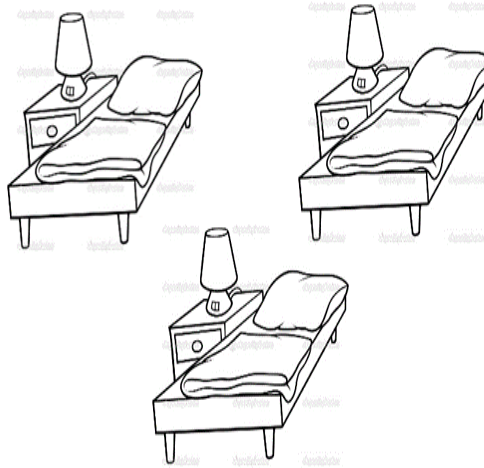
Vratka z úhrady za každý řádně odhlášený den činí 115 Kč z položky stravy.



Počet dní



1- více lůžkový pokoj

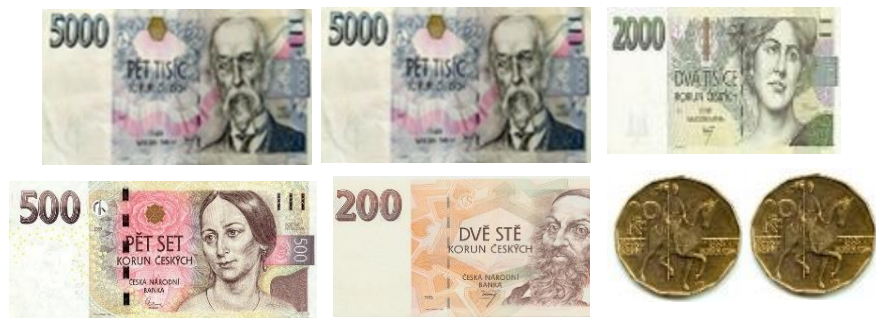


Strava



28 dní

12 740 Kč



30 dní

13 650 Kč



31 dní

14 105 Kč



**Výše úhrady za péči je stanovena ve výši přiznaného příspěvku na péči
(do úhrady je započten, pouze pokud je přiznán)**



PNP

1. Stupeň

880 Kč



2. Stupeň



4 400 Kč



3. Stupeň



12 800 Kč



4. Stupeň



19 200 Kč



K měsíční úhradě je dále připočten příspěvek na péči (pokud je přiznán).

.....
Mgr. Viktor Kolářek, ředitel MSSS Vejprty